

**Grünordnerische Maßnahmen im Geltungsbereich des Bebauungsplans**

Detaillierte Formulierung der Festsetzungen siehe Anlage U1

**Anpflanzen von Bäumen, Sträuchern und sonstigen Bepflanzungen gem. § 9 (1) 25a BauGB**



An den in der Planzeichnung gekennzeichneten Stellen sind großkronige Einzelbaumhochstämme zu pflanzen und dauerhaft zu erhalten. Es sind die Arten der Pflanzliste 1 zu verwenden. Die Lage der Bäume ist verbindlich.

**Erhaltung von Bäumen, Sträuchern und sonstigen Bepflanzungen gem. § 9 (1) 25b BauGB**



Die im Plan mit PFB 1 gekennzeichneten Gehölze sowie die Randbereiche sind dauerhaft zu erhalten

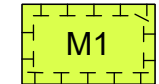


Erhalt von standortfremden Hecken als Leitstruktur für Fledermäuse



Die im Plan mit PFB 2 gekennzeichneten Einzelbäume sind dauerhaft zu erhalten

**Flächen und Maßnahmen zum Schutz, zur Pflege und zur Entwicklung von Boden, Natur und Landschaft gem. § 9 (1) 20 BauGB**



Erhalt von Magerwiesen mittlerer Standorte

**Geplante Bebauung**



Geltungsbereich des Bebauungsplans



Baugrenze



Verkehrsfläche



Öffentliche Grünfläche



Allgemeines Wohngebiet



Flächen für Versorgungsanlagen, Abfall-, Abwasserbeseitigung, Ablagerung

**Bestand**



Naturnaher Wald



Gehölze



von Bauwerken bestandene Fläche



Straße, Weg oder Platz

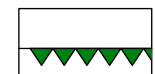


Grasweg

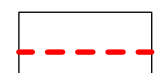
**Sonstige Information**



Flurstücksgrenze mit Flurstücksnummern



Waldgrenze



Waldabstand von 30 m



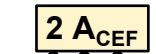
Umbau von Hochwald in strukturreichen Waldrand zur Wahrung des Waldabstandes von 30 m

**Schutzgebiete**



Nach § 33 NatSchG oder § 30 BNatSchG geschützte Biotope mit Nummer

**Maßnahmenkennung**



Index

Maßnahmentyp

Nr. Einzelmaßnahme

**Erläuterung Maßnahmentyp**

V

Vermeidungsmaßnahme

M

Minderungsmaßnahme

A

Ausgleichsmaßnahme

CEF

Artenschutzrechtliche Maßnahme zur Erhaltung der ökologischen Funktion der Fortpflanzungs- und Ruhestätten (continuous ecological functionality)

§44

Artenschutzmaßnahme nach §44 BNatSchG

**Maßnahmennummer und Beschreibung**

1 V

Schallschutzmaßnahmen

2 V\_§44

Erhalt von Gehölzen

3 V\_§44

Schutzmaßnahme für die Zauneidechse

4 V\_§44

Zeitliche Beschränkungen von Gehölzfällungen und Abrissarbeiten

5 V\_§44

Erhalt von Einzelbäumen

6 V\_§44

Erhalt der Leitstruktur für Fledermäuse

7 V\_§44

Beschränkung künstlicher Lichtquellen

8 V\_§44

Vogelkollisionsschutz

9 V\_CEF

Anbringung von Nisthilfen

10 V

Erhalt einer Magerwiese

11 M

Schonender Umgang mit Böden

12 M

Verwendung wasserdurchlässiger Bodenbeläge

13 M

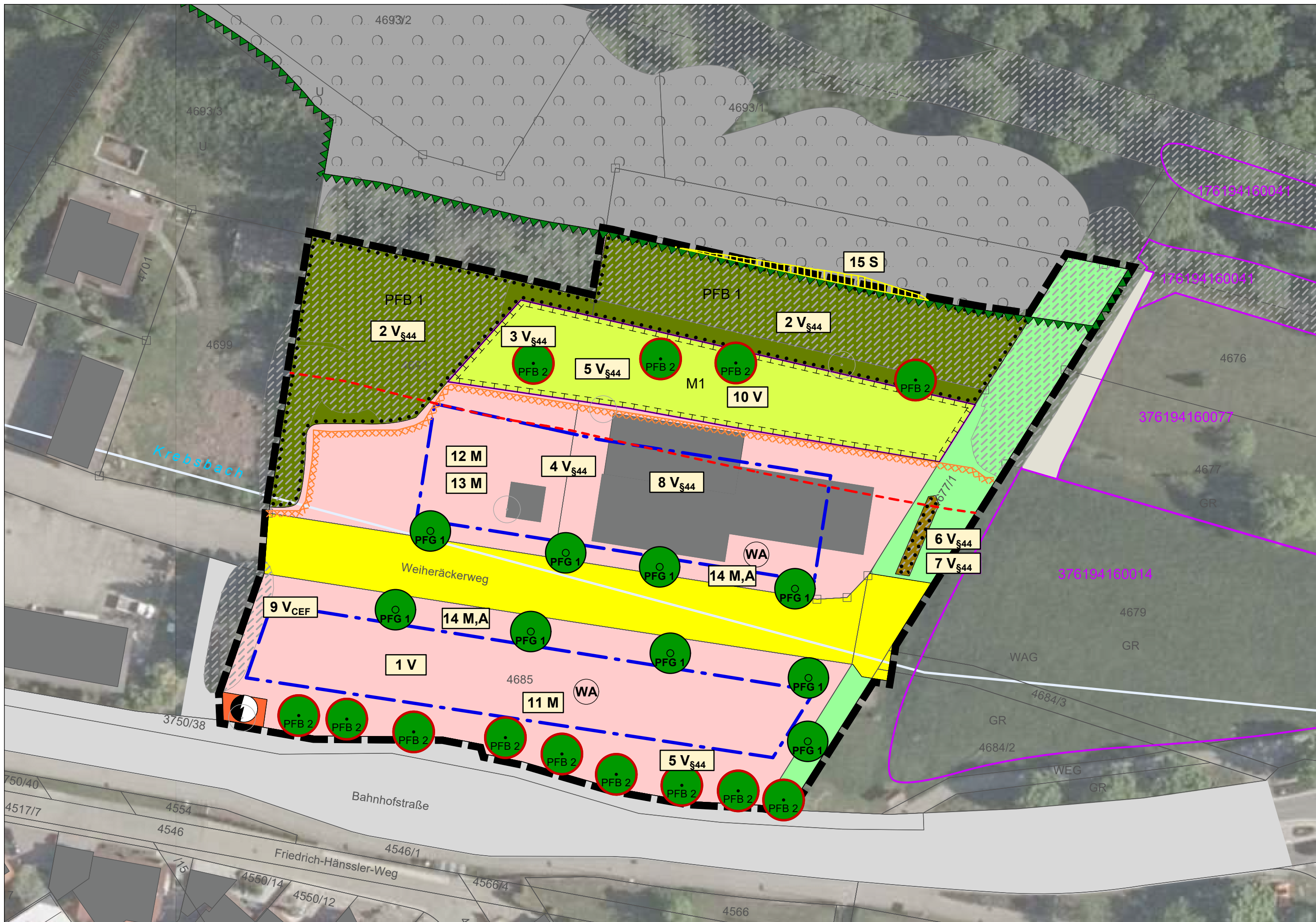
Umgang mit Niederschlagswasser

14 M,A

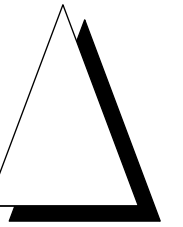
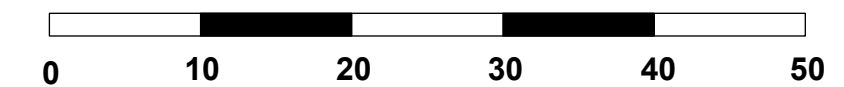
Pflanzung von Einzelbäumen

15 S

Umbau von Hochwald in einen strukturreichen Waldrand zur Wahrung des gesetzlichen Waldabstandes




Maßstab 1 : 500



Grundlagen:  
ALK, Orthofotos ©Landesamt für Geoinformation und Landentwicklung Baden-Württemberg, www.lgl-bw.de, Az.: 2851.9-1/19.  
Daten aus dem Räumlichen Informations- und Planungssystem (RIPS) der Landesanstalt für Umwelt, Messungen und Naturschutz Baden-Württemberg, 00.00.0000.  
Link: <http://www.lubw.baden-wuerttemberg.de>

**Maßnahmenplan**

Magazinplatz 1 . 72072 Tübingen  
Tel. 07071 . 70904 00



info@menz-umweltplanung.de  
www.menz-umweltplanung.de

Gemeinde Bodelshausen	Unterlage	U3	
	Plan	1	
Bebauungsplan "Neufassung Äußere Bahnhofstraße"	bearbeitet	27.09.2024	bi
	gezeichnet	27.09.2024	mu
	geprüft		
Maßstab		1 : 1 000	

Aufgestellt:	Verfasst: